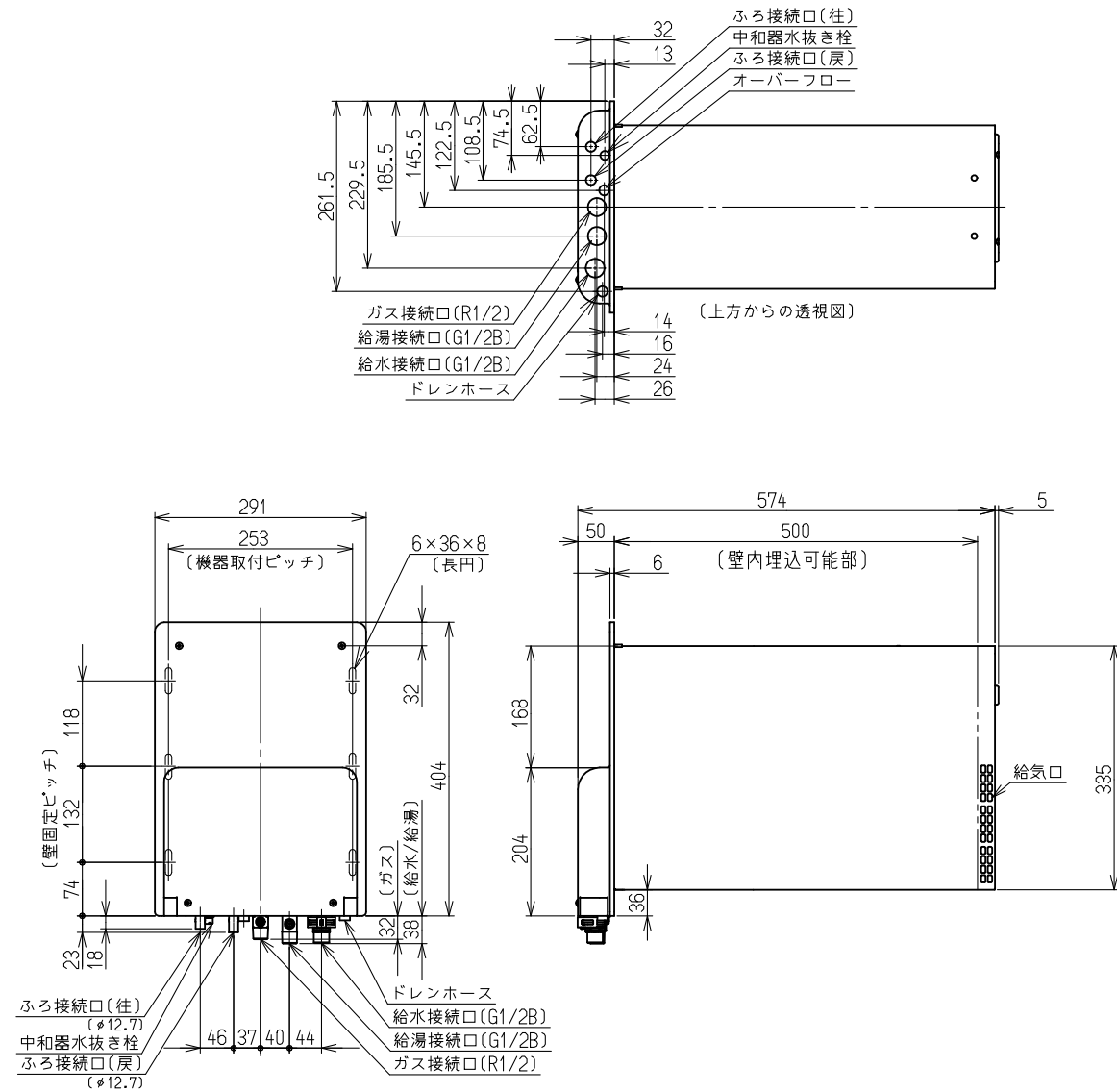


(単位: mm)



■仕様表

|                   |  |                                   |
|-------------------|--|-----------------------------------|
| 型 式               | RUF-HE83SA   |                                   |
| 設 置 方 式           | 壁貫通型   |                                   |
| 給 排 気 方 式         | 強制排気方式   |                                   |
| 寸 法 (高さ×幅×奥行)     | 404×291×579  |                                   |
| 質 量 (kg)          | 21.5(満水時:23.5)   |                                   |
| 点 火 方 式           | 連続スパークダイレクト点火  |                                   |
| 最大ガス消費量 (kW)      | ガス種類   | 13A LPG                           |
|                   | 同 時  | 26.2(22,500kcal/h) 26.2(1.86kg/h) |
|                   | 給 湯  | 15.7(13,500kcal/h) 15.7(1.12kg/h) |
|                   | ふ ろ  | 12.2(10,500kcal/h) 12.2(0.87kg/h) |
| 熱 効 率             | 給湯:95%, ぶろ:80%   |                                   |
| エ ネ ル ギ ー 消 費 効 率 | 91.5%  |                                   |
| 騒 音 (dB(A))       | 48(給湯最大)   |                                   |
| N O x (ppm)       | 60以下   |                                   |
| 排 気 温 度           | 100℃以下   |                                   |
| 安 全 装 置           | 立消え安全装置, 空だき防止装置, 空だき安全装置, 停電安全装置, 過熱防止装置, 過電流安全装置, 過圧防止装置, ファン回転検出装置, ぶろポンプ回転検出装置, 漏電安全装置, 沸騰防止装置 |                                   |
| 凍結予防              | 給 湯  | 凍結予防ヒータ(118W)                     |
|                   | ふ ろ  | 凍結予防ヒータ                           |
| 接 続 口 径           | ガ ス  | 15A(R1/2)・・・13A, 12A, LPG         |
|                   | 給 水  | 15A(R1/2)                         |
|                   | 給 湯  | 15A(R1/2)                         |
|                   | ふ ろ 往 戻  | 13mm循環ホース接続                       |
| 電 源               | AC100V 50-60Hz共用 電源ケーブル長さ6m  |                                   |
| ※1 消費電力 (W)       | 80(待機時0.7)(50-60Hz) ※1   |                                   |
| 本 体 外 装 色         | ユーロホワイト(近似色:マンセルNo.5.2Y8.5/0.4)  |                                   |
| 付 属 品             | ねじセット, 漏電ブレーカ付電源コード, 循環アダプタ(2mホース付)  |                                   |
| 別 売 品             | 浴室リモコン, 浴室台所リモコンセット, シャワー金具, リモコン線設置台, 戸建設用スリーブ, 排気ガード   |                                   |

■能力表

|        |              |   |  |  |
|--------|--------------|---|--|--|
| 給湯・湯はり | 給湯能力(kW)     | 14.7~5.0 (8.2~2.9号)                       |  |  |
|        | 給湯温度調節       | 32℃, 35℃, 37℃~48℃, 50℃, 55℃, 60℃(17段階) ※1 |  |  |
|        | ぶろ機能         | オート                                       |  |  |
| 湯はり    | 温度調節         | 33℃~48℃(16段階) ※1                          |  |  |
|        | 保温・足し湯       | 0~8時間(6段階)・ぶろ設定温にて10・20・40・60L            |  |  |
|        | 湯はり方式        | 水量式                                       |  |  |
| 湯はり    | 水位(量)調節      | 16段階 60~300L(20L毎), 350L, 400L, 990L      |  |  |
|        | 最低作動水量(L/分)  | 2.7                                       |  |  |
|        | 給湯器内圧損(kPa)  | 25(0.25kgf/cm <sup>2</sup> )(10L/分)       |  |  |
| ふろ     | おいだき能力(kW)   | 8.7(7,500kcal/h)                          |  |  |
|        | 連続おいだき       | 約2℃上昇, 設定温まで達しない場合は設定温度で自動停止              |  |  |
|        | 最低作動流量(L/分)  | 3.5                                       |  |  |
| ろ      | おいだき温度調節     | 戻り温度検知(サーミスタ) ON-OFF制御 33℃~48℃(16段階) ※1   |  |  |
|        | ポンプ機外揚程(kPa) | 61(6.2mH <sub>2</sub> O)(5L/分)(50-60Hz)   |  |  |

※1 MBC-240V(A)-HOLシリーズのリモコン接続時の値です。

■ふろおいだき能力

| 条 件                    | 沸き上がり所要時間 |             |           |
|------------------------|-----------|-------------|-----------|
|                        | 160L(1人用) | 180L(1.5人用) | 210L(2人用) |
| 32℃の湯を42℃までおいだき(10℃上昇) | 約13分      | 約14.5分      | 約17分      |

■ふろ自動湯はり能力

| 季 節 | 水 温 | 沸き上げ温度 | 湯はり所要時間   |             |           |
|-----|-----|--------|-----------|-------------|-----------|
|     |     |        | 160L(1人用) | 180L(1.5人用) | 210L(2人用) |
| 夏   | 25℃ | 42℃    | 約13.0分    | 約14.0分      | 約16.0分    |
| 春・秋 | 15℃ | 42℃    | 約16.5分    | 約18.0分      | 約20.5分    |
| 冬   | 5℃  | 42℃    | 約21.0分    | 約23.5分      | 約27.0分    |

〈ご注意〉上表は配管長5m, 水圧200kPaの時の時間です。配管が長くなれば所要時間も長くなります。

|            |              |
|------------|--------------|
| 給水装置認証登録番号 | NW2009       |
| B.L認定番号    | あり           |
| 製造ガス種      | 13A・12A, LPG |

●仕様は改良のため予告なく変更することがあります。

|                 |            |    |             |
|-----------------|------------|----|-------------|
| 名称              | 外形寸法図      | 品名 | 壁貫通型ガスふろ給湯器 |
| 型式              | RUF-HE83SA |    |             |
| 作成              | 2020.06    | 尺度 | Freeサイズ A3  |
| <b>リンナイ株式会社</b> |            |    |             |